



**เทศกาลเบียร์**  
**ชิงเต่า**

**บินตรง**  
**ลงชิงเต่า**

SHANDONG AIRLINES  
**5D3N**

**ทัวร์ไม่ลงร้าน**

青岛 世界  
QINGDAO WORLD

**พิพิธภัณฑ์เบียร์ชิงเต่า**  
**พิเศษ!! ซิมเบียร์ฟรี 2 แก้ว**  
**พิเศษ! อาหารทะเลสดจีน / หม้อไฟสดจีน**

ฟรีเดินทางปี 2569

21 - 25 กรกฎาคม	69
28 ก.ค. - 01 ส.ค.	69
05 - 09 สิงหาคม	69
09 - 13 สิงหาคม	69

ราคาเพียง **22,999**

\* ราคานี้รวมภาษีและค่าธรรมเนียม 01 เมษายน 69 \*

**1 ปีมีครั้งเดียวกับ เทศกาลเบียร์ชิงเต่า**  
**รวมเบียร์ระดับโลกกว่า 2,000 ชนิด!!**

น้ำหนักกระเป๋า 23Kg. | ออร์เทอร์ 1 วัน | พอร์ทแลนด์ 4 ตัว

ถนนทองเจียงคู่ • ซุปเปอร์มาร์เก็ต • ชาชิว • สะพานจันเสียว • SILVER FISH **TA003**



山东航空公司  
SHANDONG  
AIRLINES

SC4080 : BKK 02.50 – TAO 08.25

SC4079 : TAO 21.55 – BKK 01.50+1



น้ำหนักกระเป๋า 23 KG.  
ถือขึ้นเครื่อง 5 KG.

วันที่	โปรแกรมทัวร์	อาหาร			โรงแรม
		เช้า	เที่ยง	เย็น	
1	กรุงเทพฯ (สุวรรณภูมิ) <b>นัดหมายเวลา 23.00</b>	✗	✗	✗	-
2	กรุงเทพฯ (สุวรรณภูมิ) – ท่าอากาศยานชิงเต่าเจียวตง – เมืองชิงเต่า – ถ่ายรูปกับสะพานจ้านเฉียว - ถนนจงซาน - ถ่ายรูปกับโบสถ์เมืองชิงเต่า ST.MICHAEL'S CATHEDRAL ( <b>ด้านนอก</b> ) – พิพิธภัณฑ์เปียร์ชิงเต่า - ถนนหลงเจียงลู่ - ถนนคนเดินไถตง	 อาหาร ร้อนบน เครื่อง		✗	HOLIDAY INN EXPRESS HOTEL ระดับ 4 ดาวท้องถิ่นหรือ เทียบเท่า
3	เทศกาลเปียร์ชิงเต่า – ศูนย์เรือใบโอลิมปิก – ชมแสงสี ณ อ่าวฟูซาน			 หม้อไฟสไตล์ จีน	HOLIDAY INN EXPRESS HOTEL ระดับ 4 ดาวท้องถิ่นหรือ เทียบเท่า
4	อิสระท่องเที่ยว 1 วัน ตามอัธยาศัย ( <b>ไม่มีรถบัส ให้บริการ</b> ) OPTION : การแสดง “สายสัมพันธ์แห่งเส้นทางสาย ไหม” SILK ROAD ETERNAL LOVE <b>400 หยวน/ท่าน (เวลาแสดง ประมาณ 70 นาที)</b>		✗	✗	HOLIDAY INN EXPRESS HOTEL ระดับ 4 ดาวท้องถิ่นหรือ เทียบเท่า
5	ถ่ายรูปชิวิๆ ณ ถนน SILVER FISH – ซาจื่อโข่ว – ปาด้ากวน – ห้าง MIX C - สนามบินชิงเต่าเจียวตง – กรุงเทพฯ (สุวรรณภูมิ)		 อาหาร ทะเล สไตล์จีน	✗ บริการอาหาร ว่างบนเครื่อง	-

\*\*\*รายการทัวร์อาจมีการเปลี่ยนแปลงตามความเหมาะสมโดยคำนึงถึงความปลอดภัยและผลประโยชน์ของลูกค้าเป็นหลัก\*\*\*

สายการบินซานตง แอร์ไลน์ (SHANDONG AIRLINES) ขึ้นเครื่อง สนามบินสุวรรณภูมิ

**\*\* อัตรานี้ยังไม่รวมค่าทิป หัวหน้าทัวร์ และ มัคคุเทศก์ท้องถิ่น ตามธรรมเนียม 2,000 บาทต่อ ทริป ต่อ ลูกค้า ผู้เดินทาง 1 ท่าน รวมไปถึงเด็ก ยกเว้นเด็กอายุไม่ถึง 2 ปี ณ วันเดินทางกลับ (Infant) ทั้งนี้ท่านสามารถให้มากกว่านี้ได้ตามความเหมาะสมและความพึงพอใจของท่าน โดยส่วนนี้ ทางบริษัทขอสงวนสิทธิ์ในการเรียกเก็บก่อนเดินทางทุกท่าน ที่สนามบิน ในวันเช็คอิน \*\***

อัตราค่าบริการ		
กำหนดการเดินทาง	ผู้ใหญ่ ห้องละ 2-3 ท่าน อัตราท่านละ	พักเดี่ยว เพิ่มอัตราท่านละ
21 – 25 กรกฎาคม 2569	22,999	5,500
28 กรกฎาคม – 01 สิงหาคม 2569	22,999	5,500
05 – 09 สิงหาคม 2569	22,999	5,500
09 – 13 สิงหาคม 2569	22,999	5,500
<b>** ไม่มีราคา JOIN LAND (ไม่ใช้ตัวเครื่องบิน) **</b>		
<b>** ไม่มีราคาเด็ก สำหรับเด็กอายุไม่ถึง 2 ปี ณ วันเดินทางกลับ (INFANT) ท่านละ 8,900 บาท (ไม่มีที่นั่งบนเครื่องบิน)**</b>		

**DAY1 กรุงเทพฯ (สุวรรณภูมิ) (-/-/-)**

23.00 คณะพร้อมกัน ณ ท่าอากาศยาน สุวรรณภูมิ ชั้น 4 เคาน์เตอร์สายการบินชานตง แอร์ไลน์ (SC) โดยมีเจ้าหน้าที่ของบริษัทคอยให้การต้อนรับ \*กรุณาเผื่อเวลาในการเดินทางมายังสนามบิน เนื่องจากต้องใช้เวลาในการเช็คอิน สายการบินจะปิดให้ทำการเช็คอินก่อนเวลาบินประมาณ 1 ชั่วโมง\*

**DAY2** กรุงเทพฯ (สุวรรณภูมิ) – ท่าอากาศยานชิงเต่าเจียวตง – เมืองชิงเต่า – ถ่ายรูปกับสะพาน  
จ้านเจียว - ถนนจงซาน - ถ่ายรูปกับโบสถ์เมืองชิงเต่า ST.MICHAEL'S CATHEDRAL (ด้าน  
นอก) – พิพิธภัณฑสถานเบียร์ชิงเต่า – ถนนหลงเจียงลู่ – ถนนคนเดินไถตง (อาหารบนเครื่อง/L/-)

02.50 ออกเดินทางสู่ **ท่าอากาศยานชิงเต่าเจียวตง** ประเทศจีนโดย **สายการบินชนานตง แอร์ไลน์ (SC)** เที่ยวบินที่  
**SC4080** \*\*อาจจะมีการเปลี่ยนแปลงไฟล์ทขึ้นอยู่กับสายการบิน\*\*

**\*\* รวมน้ำหนักกระเป๋าโหลดใต้ท้องเครื่องไม่เกิน 23 ก.ก. และถือขึ้นเครื่องบินได้ไม่เกิน 5 ก.ก. \*\***  
อาหารบนเครื่อง (อาหารร้อน)



08.25 เดินทางถึง **สนามบินนานาชาติชิงเต่าเจียวตง** ประเทศจีน (เวลาท้องถิ่นเร็ว กว่าประเทศไทย 1 ชั่วโมง)

หลังจากนั้นนำท่านผ่านขั้นตอนการตรวจหนังสือเดินทาง และตรวจรับสัมภาระ

ชมแลนด์มาร์คของชิงเต่า **“สะพานจ้านเจียว” (ZHANQIAO BRIDGE)** สัญลักษณ์เมืองเก่าและวิวทะเลสุด  
คลาสสิก เป็นหนึ่งในแลนด์มาร์คสำคัญของเมืองชิงเต่า ตั้งอยู่ในโซนเมืองเก่า และถือเป็นสัญลักษณ์ของเมืองที่  
สะท้อนประวัติศาสตร์และวัฒนธรรมริมน้ำได้อย่างลงตัว สะพานไม้ยาวที่ทอดตัวออกไปในทะเลแห่งนี้ มีหอคอย  
HUILAN PAVILION อยู่ปลายสะพาน เป็นจุดถ่ายภาพยอดนิยมที่สามารถมองเห็นวิวทะเล ฟ้าใส และเรือประมง  
สัญลักษณ์ของชิงเต่า สะพานจ้านเจียวเหมาะกับการมาเดินเล่นชมวิว ถ่ายรูปพระอาทิตย์ตก หรือเพลิดเพลินกับ



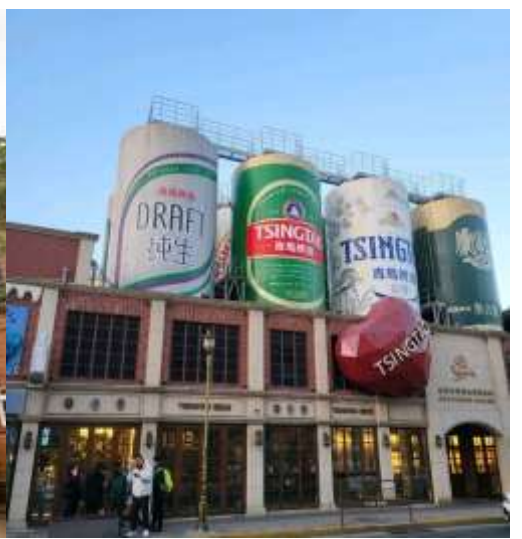
กิจกรรมริมทะเล เป็นจุดเช็คอินคลาสสิกของชิงเต่าที่รวมทั้งความงดงามของธรรมชาติและเสน่ห์ประวัติศาสตร์ไว้ในทีเดียว

นำท่านไป **“ถนนจงซาน” (ZHONGSHAN ROAD)** ถนนคลาสสิกใจกลางเมืองกับเสน่ห์ยุโรป-จีน ถนนจงซานเป็นหนึ่งในแลนด์มาร์คสำคัญของเมืองชิงเต่า ที่นี้เต็มไปด้วย สถาปัตยกรรมสไตล์เยอรมันโคโลเนียลผสมผสานกับกลิ่นอายจีนดั้งเดิม อาคารเก่าแก่เรียงรายตลอดสองฝั่งถนน ให้ความรู้สึกลับย้อนยุคแต่ยังคงมีชีวิตชีวา บนถนนจงซานคุณสามารถเดินเล่นชมร้านค้าของฝาก ของที่ระลึกรวมถึงร้านค้าเฟี้ยวๆ และร้านอาหารท้องถิ่นที่ตกแต่งอย่างสวยงาม อีกทั้งยังมีตลาดเล็กๆ ให้ผู้มาเยือนได้สัมผัสทั้งวัฒนธรรมและวิถีชีวิตชาวชิงเต่าและจากจุดนี้ท่านสามารถเดินไปยังโบสถ์ชิงเต่า เดินเพียง 5 นาทีเท่านั้น

จากนั้นนำท่านชม **“โบสถ์ ST. MICHAEL'S CATHEDRAL”** โบสถ์สไตล์โกธิคนี้สร้างขึ้นในช่วงต้นศตวรรษที่ 20 โดยชาวเยอรมัน ทำให้สถาปัตยกรรมของที่นี่เต็มไปด้วยกลิ่นอายยุโรปคลาสสิกท่ามกลางเมืองจีนที่ทันสมัยตัวโบสถ์โดดเด่นด้วย อิฐสีเหลืองนวลสวยงาม ตัดกับหลังคาสีแดง สูงตระหง่าน ที่สามารถมองเห็นได้จากระยะไกล โบสถ์ St. Michael's Cathedral เป็นจุดเช็คอินที่ยอดเยี่ยม สำหรับนักท่องเที่ยว ทั้งการถ่ายรูปสวยๆ รอบอาคาร หรือการเข้ามาเยี่ยมชมด้านในโบสถ์ (พาท่านถ่ายรูปด้านหน้าโบสถ์)



เที่ยง รับประทานอาหาร ณ ร้านอาหาร



**“โรงงานเบียร์ชิงเต่า” (TSINGTAO BREWERY)** หนึ่งในโรงงานผลิตเบียร์ที่เก่าแก่และมีชื่อเสียงที่สุดในประเทศจีน โดยบริษัท Anglo-German Brewery Company Ltd. ในปี ค.ศ. 1903 มีรากฐานมาจากการที่เยอรมนีเข้ามาครอบครองเมืองชิงเต่า ทำให้เทคโนโลยีและวัฒนธรรมการผลิตเบียร์แบบเยอรมันถูกนำเข้ามาสู่จีน ปัจจุบันโรงงานเบียร์ ชิงเต่า ไม่ได้เป็นเพียงแค่สถานที่ผลิตเบียร์ แต่ยังเปิดเป็นพิพิธภัณฑ์เบียร์ชิงเต่า ซึ่งเป็นหนึ่งในสถานที่ท่องเที่ยวยอดนิยมที่สุดในเมือง นักท่องเที่ยวสามารถเรียนรู้เกี่ยวกับประวัติศาสตร์เบียร์และกระบวนการผลิตได้อย่างใกล้ชิด **\*\*\* พิเศษ!! ที่โรงงานเบียร์จะมีให้ชิมเบียร์ฟรีทำนละ 2 แก้ว \*\*\***

จากนั้นนำท่านไปชม **“ถนนหลงเจียงลู่”** ภายในถนนแห่งนี้ท่านจะได้ชมกำแพงกราฟฟิตี้และงานศิลปะหนึ่งในจุดเด่นที่ทำให้นักท่องเที่ยวต้องมาเยือน ซึ่งกลายเป็นแลนด์มาร์คสำหรับผู้ที่มาเยือน ถนนสายนี้ตั้งอยู่ในเขต SHINAN ซึ่งเป็นย่านเก่าแก่ของเมืองชิงเต่าที่ได้รับอิทธิพลจากสถาปัตยกรรมเยอรมันในอดีต ทำให้อาคารหลายแห่งบนถนนหลงเจียงลู่มีลักษณะสไตล์วิลล่ายุโรป โดดเด่นด้วยกระเบื้องหลังคาสีแดงและผนังสีเหลือง ทำให้บรรยากาศโดยรวมคล้ายกับเมืองเล็กๆ ในยุโรปอีกทั้งวิวทิวทัศน์ที่เป็นเอกลักษณ์ ถนนหลงเจียงลู่มีความลาดชันเล็กน้อย ทำให้มองเห็นทิวทัศน์ที่สวยงามของเมืองและบางช่วงสามารถมองเห็นวิวทะเลได้ด้วย



นำท่านไป **“ซ้อปบั้งถนนคนเดินไถตง”** เป็นหนึ่งในย่านการค้าและแหล่งซ้อปบั้ง ที่คึกคักที่สุดของเมืองชิงเต่า เปรียบได้กับถนนหนานจิงของเซี่ยงไฮ้ หรือถนนหวังฝูจิ่งของปักกิ่ง เป็นสถานที่ที่นักท่องเที่ยวและคนท้องถิ่นนิยมมาเดินเล่น ซ้อปบั้ง และลิ้มลองอาหารอร่อยๆ แหล่งรวมร้านค้ามากมาย ตั้งแต่ห้างสรรพสินค้าขนาดใหญ่ไปจนถึงร้านค้าเล็กๆ ที่ขายสินค้าหลากหลายประเภท เช่น เสื้อผ้า รองเท้า ของใช้ในชีวิตประจำวัน และของที่ระลึกต่างๆ รวมถึงร้านขายอาหารข้างทางที่เรียงรายอยู่ตลอดเส้นทาง โดยเฉพาะในช่วงเย็นไปจนถึงกลางคืนที่นี่จะกลายเป็นตลาดกลางคืนที่เต็มไปด้วยอาหารและของว่างท้องถิ่นมากมาย ทำให้ที่นี่เป็นสวรรค์ของนักชิม

**คำ อิศระอาหารคำ ตามอัธยาศัย เพื่อความสะดวกในการท่องเที่ยว**

**นำทุกท่านเข้าสู่ที่พัก HOLIDAY INN HOTEL ระดับ 4 ดาวท้องถิ่นหรือเทียบเท่า**

**เช้า** รับประทานอาหาร ณ ห้องอาหารของโรงแรม**เทศกาลเบียร์นานาชาติชิงเต่า 2026 (Qingdao International Beer Festival 2026) จัดขึ้นระหว่างวันที่ 17****กรกฎาคม – 16 สิงหาคม 2026** เทศกาลเบียร์ชิงเต่าเป็น

หนึ่งในเทศกาลที่ยิ่งใหญ่ ซึ่งดึงดูดนักท่องเที่ยวจากทั่วโลกหลายล้านคนในแต่ละปี ซึ่งโดยปกติแล้วเทศกาลเบียร์ชิงเต่าจะจัดขึ้นในช่วงปลายเดือนกรกฎาคม – ต้นสิงหาคม ซึ่งถือว่าเป็นเทศกาลสำคัญของเมืองชิงเต่าเลยก็ว่าได้ โดยจัดขึ้นในสถานที่หลักอย่าง ท่าเรือชิงเต่าและพื้นที่ริมชายหาด ภายในงานจะมีเวทีการแสดง บูธเบียร์นานาชาติ และโซนอาหารท้องถิ่น ให้คุณได้ลิ้มรสเบียร์คุณภาพสูง ทั้งเบียร์ท้องถิ่นและเบียร์นำเข้าจากทั่วโลก



นอกจากนี้ยังมีกิจกรรมสนุกๆ เช่น การประกวดดนตรี การแสดงพื้นบ้าน และมุมถ่ายภาพให้ทุกคนได้เฟลิดเฟลีนทั้งวัน ทำให้เทศกาลเบียร์ชิงเต่าไม่ใช่แค่เรื่องเครื่องดื่ม แต่เป็นประสบการณ์ท่องเที่ยวและวัฒนธรรมที่ครบครันเหมาะกับการมาเที่ยวกับเพื่อน ครอบครัว หรือคู่รัก

**เที่ยง** รับประทานอาหาร ณ ร้านอาหาร

**ศูนย์กีฬาเรือใบโอลิมปิก ชิงเต่า (Qingdao Olympic Sailing Center)** ตั้งอยู่ริมอ่าวฟูซาน เขตชื้อหนาน (Shinan District) เป็นอดีตสถานที่จัดการแข่งขันกีฬาโอลิมปิกและพาราลิมปิกเกมส์ ปี 2008 ปัจจุบันเป็นจุดชมวิวระดับ 5A ของจีน ที่เปิดให้นักท่องเที่ยวเข้าชมบรรยากาศท่าเรือและสถาปัตยกรรมได้

**อ่าวฟูซาน (Fushan Bay)** เป็นพื้นที่ชายฝั่งทะเลที่สำคัญและเป็นแลนด์มาร์กสมัยใหม่ที่โดดเด่นที่สุดแห่งหนึ่งในเมืองชิงเต่า มณฑลซานตง ประเทศจีน ขึ้นชื่อเรื่องทิวทัศน์ทะเลสีครามที่ตัดกับตึกกระจกฟ้าทันสมัย บรรยากาศผ่อนคลาย และเป็นจุดชมวิวยามค่ำคืนที่สวยงาม

**ค่ำ** รับประทานอาหาร ณ ร้านอาหาร **พิเศษ!! เมนูหม้อไฟสไตล์จีน**

นำทุกท่านเข้าสู่ที่พัก HOLIDAY INN HOTEL ระดับ 4 ดาวท้องถิ่นหรือเทียบเท่า

DAY4 อีสรระท่องเที่ยว 1 วัน ตามอธยาศัย (ไม่มีรถบัสให้บริการ)

(B/-/-)

เช้า รับประทานอาหาร ณ ห้องอาหารของโรงแรม

**อีสรระท่องเที่ยวตามอธยาศัย (ไม่มีรถบัสให้บริการ)**

**OPTION : การแสดง “สายสัมพันธ์แห่งเส้นทางสายไหม” SILK ROAD ETERNAL LOVE**

**400 หยวน/ท่าน (เวลาแสดง ประมาณ 70 นาที)**

เป็นการแสดงในธีมเส้นทางสายไหม แสดงถึงวัฒนธรรม และประวัติศาสตร์ ซึ่งมีการใช้เทคโนโลยีในการบอกเล่าเรื่องราวในอดีต ทางทะเลของเมืองชิงเต่า การแสดงนี้จะพาคุณไปสัมผัสเรื่องราวของนักเดินเรือชาวจีนโบราณ ความรุ่งโรจน์ของเส้นทางสายไหมทางทะเล รวมไปถึงการเปลี่ยนแปลงทางวัฒนธรรม โดยการแสดงนี้จะใช้เวลาประมาณ 60-70 นาที



เที่ยง อีสรระอาหารเที่ยงตามอธยาศัย เพื่อความสะดวกในการท่องเที่ยว

ค่ำ อีสรระอาหารเย็นตามอธยาศัย เพื่อความสะดวกในการท่องเที่ยว

นำทุกท่านเข้าสู่ที่พัก HOLIDAY INN HOTEL ระดับ 4 ดาวท้องถิ่นหรือเทียบเท่า

**DAY5** ถ่ายรูปชิวิ ๆ ณ ถนน SILVER FISH – ซาจี้โอโซ่ว – ปาด้ากวน – ห้าง MIX C - สหามบินชิงเต่า  
เจียวตง – กรุงเทพฯ (สุวรรณภูมิ) (B/L/-)

**เช้า** รับประทานอาหาร ณ ห้องอาหารของโรงแรม

พาท่านไปเดินเล่นย่านดังของชิงเต่า **“SILVER FISH ALLEY”** ตั้งอยู่ในย่านเมืองเก่า และเต็มไปด้วยอาคารสไตล์ Liyuan ซึ่งเป็นสถาปัตยกรรมแบบดั้งเดิมที่มีเอกลักษณ์ของชิงเต่า โดยจะเป็นอาคารหลายชั้นล้อมรอบลานภายใน ซึ่งผสมผสานระหว่างรูปแบบอาคารสไตล์ยุโรปกับโครงสร้างแบบจีนดั้งเดิม ภายในถนนแห่งนี้มีทั้งร้านกาแฟ ร้านขายของฝากของที่ระลึก และร้านอาหารท้องถิ่น เรียกได้ว่า Silver Fish เป็นถนนคนเดินที่เป็นที่นิยมอีกแห่งหนึ่งของนักท่องเที่ยว



นำท่านไปถ่ายรูปกับแลนด์มาร์คยอดฮิต **“ซาจี้โอโซ่ว” (SHAZI KOU)** เป็นหมู่บ้านชาวประมงเก่าแก่ที่มีชื่อเสียงในเมืองชิงเต่า ตั้งอยู่ในเขตภูเขาเหลาชาน ที่ขึ้นชื่อเรื่องทัศนียภาพที่คล้ายคลึงกับชายฝั่งอิตาลี มีบ้าน สีส้ม สี



แดงตั้งอยู่บนเนินเขาตัดกับทะเลสีฟ้า ซึ่งบางคนเปรียบเทียบว่าคล้ายกับ “ชายฝั่งนาโปลีในอิตาลี” หรือเหมือน Cinque Terre เวอร์ชันซิงเต่า ทำให้เป็นจุดที่สวยงามสำหรับการถ่ายรูปเป็นอย่างมาก

## เที่ยง รับประทานอาหาร ณ ร้านอาหาร พิเศษ!! อาหารทะเลสไตล์จีน

**ปาด้ากวน (Badaguan)** หนึ่งในสถานที่ท่องเที่ยวที่โรแมนติก และงดงามที่สุดของเมืองซิงเต่า เขตปาด้ากวน ได้รับการขนานนามว่าเป็น “สวรรค์ของสถาปัตยกรรมตะวันตกในจีน” เพราะที่นี่รวบรวมบ้านเรือนสไตล์ยุโรปกว่า 200 หลัง จากกว่า 20 ประเทศทั่วโลก ไม่ว่าจะเป็นเยอรมนี, รัสเซีย, ฝรั่งเศส, อังกฤษ และญี่ปุ่น แต่ละหลังมีเอกลักษณ์เฉพาะตัว ที่นี่จึงเป็นจุดยอดนิยมสำหรับถ่ายภาพฟรีเวดจ์ และภาพยนตร์หลายเรื่อง นอกจากนี้ยังอยู่ใกล้ชายฝั่งทะเล ให้ท่านได้เพลิดเพลินกับวิวทะเลผสมผสานกับสถาปัตยกรรมคลาสสิกอย่างลงตัว ถือเป็นสถานที่ที่สะท้อนเสน่ห์ของเมืองซิงเต่าได้อย่างสมบูรณ์แบบ



ช้อปปิ้งที่ **ห้างสรรพสินค้า Mix C** เป็นหนึ่งในห้างสรรพสินค้าที่ใหญ่และทันสมัยที่สุดของเมือง ถือเป็นแลนด์มาร์คสำคัญที่สะท้อนถึงความเจริญของซิงเต่าในยุคปัจจุบัน การตกแต่งภายในที่ทันสมัยและหรูหรา เป็นแหล่งช้อปปิ้งที่รวบรวมแบรนด์ชั้นนำจากทั่วโลก ทั้งแบรนด์แฟชั่นชั้นนำ เครื่องสำอาง เครื่องประดับ และนาฬิกาชื่อดังเหมาะสำหรับผู้ชื่นชอบการ ช้อปปิ้งสินค้าแบรนด์เนม

## ค่ำ อีสรະรับประทานอาหารตามอัธยาศัย เพื่อความสะดวกในการท่องเที่ยว

ได้เวลาอันสมควรเดินทางไปยัง **ท่าอากาศยานซิงเต่าเจียวตง** ประเทศจีน

21.55 ออกเดินทางสู่ **ท่าอากาศยานสุวรรณภูมิ** โดย **สายการบินชานตง แอร์ไลน์ (SC)** เที่ยวบินที่ **SC4079**

**\*\*อาจจะมีการเปลี่ยนแปลงไฟล์ทขึ้นอยู่กัสายการบิน\*\***

**\*\* รวมน้ำหนักกระเป๋าโหลดใต้ท้องเครื่องไม่เกิน 23 ก.ก. และถือขึ้นเครื่องบินได้ไม่เกิน 5 ก.ก. \*\***

**บริการอาหารว่างบนเครื่อง**

01.50+1 เดินทางถึง **ท่าอากาศยานสุวรรณภูมิ** ประเทศไทย โดยสวัสดิภาพพร้อมความประทับใจ

## ข้อสำคัญ

- ตามนโยบายการโปรโมทสินค้าพื้นเมืองของรัฐบาลจีนร่วมกับการท่องเที่ยวจีน ในนามของร้านรัฐบาล ซึ่งจำเป็นต้องระบุไว้ในโปรแกรมทัวร์ เพราะมีผลกับราคาทัวร์ จึงอยากเรียนชี้แจงลูกค้าทุกท่านว่า ร้านรัฐบาลทุกร้านจำเป็นต้องแวะชม จะซื้อหรือไม่ซื้อขึ้นอยู่กับความพอใจของลูกค้าเป็นหลัก และถ้าหากลูกค้าไม่มีความประสงค์จะเข้าร้านรัฐบาล ขอสงวนสิทธิ์ในการเรียกเก็บค่าใช้จ่ายที่เกิดขึ้นจากท่านเป็นจำนวนเงิน **3,000 บาท / ท่าน / ร้าน**

## อัตราค่าบริการนี้ รวม

- ค่าบัตรโดยสารโดยเครื่องบิน (ตัว) ไป และ กลับพร้อมคณะ ชั้นประหยัด (ECONOMY CLASS) รวมถึงค่าภาษีสนามบินและค่าภาษีน้ำมันทุกแห่ง กรณีต้องการอัปเกรด UPGRADE ใช้วีลแชร์ (WHEEL CHAIR) หรือเปลี่ยนแปลงบัตรโดยสาร ไม่ว่าเที่ยวใด เที่ยวหนึ่ง กรุณาติดต่อเจ้าหน้าที่เป็นกรณีพิเศษ ทางบริษัทของสงวนสิทธิ์ในการเรียกเก็บค่าใช้จ่ายตามจริงที่เกิดขึ้นกับผู้เดินทาง
- ค่าธรรมเนียมการนำหนักกระเป๋าสำหรับโหลดใต้ท้องเครื่องไม่เกิน 23 ก.ก. 1 ชิ้นเท่านั้น และถือขึ้นเครื่องบินได้น้ำหนักไม่เกิน 5 ก.ก. ต่อท่าน (ตามเงื่อนไขของสายการบิน)
- **ภาษีมูลค่าเพิ่ม 7 % (เฉพาะค่าบริการ)**
- **ภาษีหัก ณ ที่จ่าย 3 % (เฉพาะค่าบริการ)**
- ค่ารถโค้ชปรับอากาศตลอดเส้นทางตามรายการระบุ (ยังไม่รวมทิปพนักงานขับรถ)
- ค่าเข้าชมสถานที่ตามที่ระบุในโปรแกรมท่องเที่ยว
- มัคคุเทศก์และหัวหน้าทัวร์นำเที่ยวตลอดการเดินทาง
- ค่าอาหาร ตามรายการที่ระบุในโปรแกรมการเดินทาง
- ค่าโรงแรมที่พักระดับมาตรฐานตามรายการที่ระบุ (พัก 2-3 ท่าน ต่อ ห้อง กรณีพัก 3 ท่านจะเป็นเตียงเสริม 1 ท่าน) ในกรณีมีงานเทรดแฟร์ การแข่งขันกีฬา หรือ กิจกรรมอื่นๆ ที่ทำให้โรงแรมตามรายการที่ระบุเต็ม ทางบริษัทของสงวนสิทธิ์ในการปรับเปลี่ยนโรงแรมที่พัก ไปเป็นเมืองใกล้เคียงแทน อ้างอิงมาตรฐานคุณภาพและความเหมาะสมเดิม โดยคำนึงถึงประโยชน์ของลูกค้าเป็นสิ่งสำคัญ ทางบริษัทไม่มีนโยบายจัดคูนอนให้กับลูกค้าที่ไม่รู้จักกันมาก่อน เช่น กรณีที่ท่านเดินทาง 1 ท่าน จำเป็นต้องชำระค่าห้องพักเดี่ยวตามที่ระบุ
- ประกันอุบัติเหตุระหว่างการเดินทาง วงเงินท่านละ 1,000,000 บาท (เงื่อนไขตามกรมธรรม์)

## อัตราค่าบริการนี้ ไม่รวม

- ค่ามินิบาร์ในห้องพัก(ถ้ามี) และค่าใช้จ่ายส่วนตัว นอกเหนือจากที่ระบุในรายการ
- ค่าอาหารสำหรับท่านที่ทานเจ มังสวิรัติ หรืออาหารสำหรับมุสลิม
- ค่าธรรมเนียมการเข้าชมสถานที่ของชาวต่างชาติที่เพิ่มเติมตามการจ่ายจริง
- ไม่รวมค่าธรรมเนียมในกรณีที่กระเป๋าสัมภาระที่มีน้ำหนักเกินกว่าที่สายการบินนั้นๆ กำหนดหรือสัมภาระใหญ่เกินขนาดมาตรฐาน
- ค่าธรรมเนียมการจองที่นั่งบนเครื่องบินตามความต้องการเป็นกรณีพิเศษหากสามารถทำได้ ทั้งนี้ขึ้นอยู่กับสายการบิน และ รุ่นของเครื่องบินแต่ละไฟล์ท์ที่ใช้บิน ซึ่งอาจเปลี่ยนแปลงได้อยู่ที่สายการบินเป็นผู้กำหนด
- ค่าภาษีน้ำมัน ที่สายการบินเรียกเก็บเพิ่ม ภายหลังจากทางบริษัทฯ ได้ออกตั๋วเครื่องบินไปแล้ว

- VAT 7% และภาษีหัก ณ ที่จ่าย 3% กรณีต้องการออกไปเสร็จรับเงินในนามบริษัท
- ค่าที่พนักงานขับรถ หัวหน้าทัวร์ และ มัคคุเทศก์ท้องถิ่น ตามธรรมเนียม **2,000 บาท** ต่อ ทริป ต่อ ลูกค้า ผู้เดินทาง 1 ท่าน รวมไปถึงเด็ก ยกเว้นเด็กอายุไม่ถึง 2 ปี ณ วันเดินทางกลับ (Infant) ทั้งนี้ท่านสามารถให้มากกว่านี้ได้ตามความเหมาะสมและความพึงพอใจของท่าน โดยส่วนนี้ ทางบริษัทขอสงวนสิทธิ์ในการเรียกเก็บก่อนเดินทางทุกท่าน ที่สนามบิน ในวันเช็คอิน
- **ค่าวีซ่าเดี่ยวและวีซ่ากรุ๊ปเข้าประเทศจีน \*\* ในกรณีรัฐบาลจีนประกาศยกเลิกฟรีวีซ่า ไม่ว่าจะด้วยสาเหตุใด ๆ ทั้งสิ้น ผู้เดินทางจะต้องเสียค่าใช้จ่ายในการทำวีซ่าด้วยตนเอง\*\***

### เงื่อนไขการจอง

- กรุณาทำการจองล่วงหน้าอย่างน้อย 30 วัน ก่อนออกเดินทาง พร้อมชำระเงินมัดจำครั้งที่ 1 ท่านละ **12,000 บาท** หลังจากส่งเอกสารยืนยันการจอง 2 วัน ตัวอย่างเช่น ท่านจองวันนี้ กรุณาชำระเงินในวันถัดไป ก่อนเวลา 16.00 น. เท่านั้น โดยระบบจะยกเลิกอัตโนมัติทันที หากยังไม่ได้รับยอดเงินตามเวลาที่กำหนด และหากท่านมีความประสงค์จะต้องเดินทางในพีเรียดเดิม ท่านจำเป็นต้องทำจองเข้ามาใหม่ นั้นหมายความว่า กรณีที่มีคิวรอ (WAITING LIST) ก็จะทำให้สิทธิ์ไปตามระบบ ตามลำดับ เนื่องจากทุกพีเรียด เรามีที่นั่งราคาพิเศษจำนวนจำกัด **ยกเว้นโปรแกรมราคาพิเศษ ทางบริษัทขอสงวนสิทธิ์เรียกเก็บค่าบริการ เต็มจำนวน เท่านั้น**
- กรุณาชำระค่าทัวร์ส่วนที่เหลืออย่างน้อย 20 วัน ก่อนออกเดินทาง หากท่านไม่ชำระภายในระยะเวลาที่บริษัทกำหนด ทางบริษัทจะถือว่าท่านสละสิทธิ์ยกเลิกการเดินทาง และ ขอสงวนสิทธิ์ไม่สามารถคืนเงินมัดจำให้ท่านได้ ไม่ว่าจะส่วนในส่วนหนึ่งก็ตาม
- กรณีลูกค้าทำการจองภายในระยะเวลาคงเหลือไม่ถึง 15 วัน ก่อนออกเดินทาง ทางบริษัทขอสงวนสิทธิ์ในการเรียกเก็บค่าทัวร์เต็มจำนวน 100%

### เงื่อนไขการยกเลิก และ เปลี่ยนแปลงการเดินทาง

- ยกเลิกก่อนการเดินทางตั้งแต่ 30 วันขึ้นไป คืนเงินค่าทัวร์โดยหักค่าใช้จ่ายที่เกิดขึ้นจริง \*ในกรณีที่วันเดินทางตรงกับวันหยุดนักขัตฤกษ์ ต้องยกเลิกก่อน 45 วัน\*
- ยกเลิกก่อนการเดินทาง 15-29 วัน คืนเงิน 50% ของค่าทัวร์ หรือหักค่าใช้จ่ายตามจริง เช่น ค่ามัดจำตัวเครื่องบิน โรงแรม และค่าใช้จ่ายจำเป็นอื่นๆ
- ยกเลิกก่อนการเดินทาง น้อยกว่า 15 วัน ขอสงวนสิทธิ์ไม่คืนเงินค่าทัวร์ที่ชำระแล้วทั้งหมด
- กรณีมีเหตุยกเลิกทัวร์ โดยไม่ใช่ความผิดของบริษัททัวร์ เช่น มีนโยบายห้ามการเข้าออกของแต่ละประเทศ หรือการยกเลิกเที่ยวบินโดยสายการบิน บริษัทจะเก็บเป็นเครดิตหรือเลื่อนการเดินทางในพีเรียดถัดไปให้กับลูกค้า โดยยึดตามนโยบายของสายการบินและโรงแรม และ **ไม่สามารถคืนเงินได้ทุกกรณี**

## ทางบริษัทฯ ขอสงวนสิทธิความรับผิดชอบใด ๆ ทั้งสิ้นในกรณีดังต่อไปนี้

- หากเกิดกรณีความล่าช้าจากสายการบิน, การประท้วง, การนัดหยุดงาน, การก่อกวน, การปิดด่าน, ภัยธรรมชาติ หรือกรณีที่ท่านถูกปฏิเสธการเข้าหรือออกเมืองจากเจ้าหน้าที่ตรวจคนเข้าเมืองหรือเจ้าหน้าที่กรมแรงงานทั้งจากไทยและต่างประเทศ ซึ่งอยู่นอกเหนือความรับผิดชอบของบริษัทฯ
- หากท่านใช้บริการของทางบริษัทฯ ไม่ครบ อาทิ ไม่เที่ยวบางรายการ, ไม่ทานอาหารบางมื้อ เพราะค่าใช้จ่ายทุกอย่างทางบริษัทฯ ได้ชำระค่าใช้จ่ายให้ตัวแทนต่างประเทศแบบเหมาขาดก่อนออกเดินทางแล้ว
- หากเกิดทรัพย์สินสูญหายจากการโจรกรรมและ/หรือ เกิดอุบัติเหตุสูญหายที่เกิดจากความประมาทของตัวนักท่องเที่ยวเอง
- ตัวเครื่องบินเป็นตัวราคาพิเศษ หากท่านไม่เดินทางพร้อมคณะไม่ว่าจะด้วยเหตุใดก็ตาม ไม่สามารถนำมาเลื่อนวันเดินทางหรือคืนเงินได้
- หนังสือเดินทางต้องมีอายุเหลือใช้งานอย่างน้อย 6 เดือน บริษัทฯไม่รับผิดชอบหากอายุเหลือไม่ถึงและไม่สามารถเดินทางออกนอกประเทศได้

## เงื่อนไขสำคัญอื่น ๆ ที่ควรทราบก่อนการเดินทาง

- คณะจะสามารถออกเดินทางได้ตามจำเป็นต้องมีขั้นต่ำ อย่างน้อย 25 ท่าน หากต่ำกว่ากำหนด คณะจะไม่สามารถเดินทางได้ หากผู้เดินทางทุกท่านยินดีที่จะชำระค่าบริการเพิ่มเพื่อให้คณะเดินทางได้ ทางบริษัทฯยินดีที่จะประสานงาน เพื่อให้ทุกท่านเดินทางตามความประสงค์ต่อไป
- ทางบริษัทฯขอสงวนสิทธิ์ในการงดออกเดินทาง หรือ เลื่อนการเดินทางไปในพีเรียดวันอื่นต่อไป โดยทางบริษัทฯ จะแจ้งให้ท่านทราบล่วงหน้าเพื่อวางแผนการเดินทางใหม่อีกครั้ง ทั้งนี้ ก่อนคอนเฟิร์มกลางงาน กรุณาติดต่อเจ้าหน้าที่เป็นกรณีพิเศษทุกครั้งหากท่านลงงานแล้วไม่สามารถเปลี่ยนแปลงได้
- กรณีที่ท่านต้องออกบัตรโดยสารภายใน (ตัวภายในประเทศ เช่น ตัวเครื่องบิน , ตัวรถทัวร์ , ตัวรถไฟ) กรุณาติดต่อสอบถามเพื่อยืนยันกับเจ้าหน้าที่ก่อนทุกครั้ง และควรจองบัตรโดยสารภายในที่สามารถเลื่อนวันและเวลาเดินทางได้ เพราะมีบางกรณีที่สายการบินอาจมีการปรับเปลี่ยนไฟล์ทบิน หรือ เวลาบิน โดยไม่แจ้งให้ทราบล่วงหน้า ทั้งนี้ขึ้นอยู่กับฤดูกาล สภาพภูมิอากาศ และ ตารางบินของท่าอากาศยานเป็นสำคัญเท่านั้น สิ่งสำคัญ ท่านจำเป็นต้องมาถึงสนามบินเพื่อเช็คอินก่อนเครื่องบิน อย่างน้อย 5 ชั่วโมง โดยในส่วนนี้หากเกิดความเสียหายใดๆ บริษัทขอสงวนสิทธิ์ในการไม่รับผิดชอบค่าใช้จ่ายที่เกิดขึ้นใด ๆ ทั้งสิ้น
- อาจจะมีการเปลี่ยนแปลงไฟล์ทบิน จากสายการบิน จะแจ้งให้ท่านทราบอีกครั้งก่อนการเดินทาง
- กรณีที่ท่านเป็นอิสลาม ไม่ทานเนื้อสัตว์ หรือ แพ้อาหารบางประเภท กรุณาแจ้งเจ้าหน้าที่เป็นกรณีพิเศษ
- กรณีผู้เดินทางต้องการความช่วยเหลือเป็นพิเศษ อาทิเช่น ไม้เท้า (WHEEL CHAIR) กรุณาแจ้งบริษัทฯ อย่างน้อย 7 วันก่อนการเดินทาง หรือตั้งแต่ที่ท่านเริ่มจองทัวร์ เพื่อให้ทางบริษัทฯประสานงานกับสายการบินเพื่อจัดเตรียมล่วงหน้า กรณีมีค่าใช้จ่ายเพิ่มเติม ทางบริษัทฯขอสงวนสิทธิ์ในการเรียกเก็บค่าใช้จ่ายตามจริงที่เกิดขึ้นกับผู้เดินทาง
- กรุณาสำเนาชื่อผู้เดินทาง พร้อมสำเนาหน้าแรกของหนังสือเดินทางทุกท่านให้กับเจ้าหน้าที่หลังจากชำระเงิน กรณีที่ท่านเดินทางเป็นครอบครัว (หลายท่าน) กรุณาแจ้งรายนามคู่นอนกับเจ้าหน้าที่ให้ทราบ

- กรณีที่ออกบัตรโดยสาร (ตั๋ว) เรียบร้อยแล้ว มีรายละเอียดส่วนใดผิด ทางบริษัทขอสงวนสิทธิ์ในการรับผิดชอบไม่ว่าส่วนใดส่วนหนึ่ง หากท่านไม่ดำเนินการส่งสำเนาหน้าแรกของหนังสือเดินทางให้ทางบริษัทเพื่อใช้ในการออกบัตรโดยสาร
- หลังจากท่านชำระค่าตั๋วครบตามจำนวนเรียบร้อยแล้ว ทางบริษัทจะนำส่งใบนัดหมายและเตรียมตัวการเดินทางให้ท่านอย่างน้อย 3 หรือ 7 วัน ก่อนออกเดินทาง
- อัตราตั๋วนี้ เป็นอัตราสำหรับบัตรโดยสารเครื่องบินแบบหมู่คณะ (ตัวกรุ๊ป) ท่านจะไม่สามารถเลื่อนไฟล์ท วัน ไป หรือ กลับส่วนใดได้ จำเป็นจะต้องไป และ กลับ ตามกำหนดการเท่านั้น หากต้องการเปลี่ยนแปลงกรุณาติดต่อเจ้าหน้าที่เป็นกรณีพิเศษ
- ทางบริษัทไม่มีนโยบายจัดคูนอนให้กับลูกค้าที่ไม่รู้จักกันมาก่อน เช่น กรณีที่ท่านเดินทาง 1 ท่าน จำเป็นต้องชำระค่าห้องพักเดี่ยวตามที่ระบุ
- หนังสือเดินทาง หรือ พาสปอร์ต ต้องมีอายุใช้งานได้คงเหลือไม่น้อยกว่า 6 เดือน ณ วันกลับ
- ฤดูหนาวในต่างประเทศ มีข้อควรระวัง สภาพอากาศจะมีดีเร็วกว่าปกติ สีโมงเย็นก็จะเริ่มมีดีแล้ว สถานที่ท่องเที่ยวต่างๆ จะปิดเร็วกว่าปกติ ประมาณ 1-2 ชม. การเดินทางควรเผื่อเวลาให้เหมาะสม และ หากมีสถานที่ท่องเที่ยวกลางแจ้ง เวลาเดินทางบนหิมะ อาจลื่นได้ต้องใช้ความระมัดระวังในการเดินเป็นอย่างสูง หรือ ใช้รองเท้าที่สามารถเดินบนหิมะได้ แวนกันแดดควร เมื่อแสงแดดกระทบหิมะจะสว่างสะท้อนเข้าตา อาจทำให้ระคายเคืองตาได้
- ทางบริษัทขอสงวนสิทธิ์เปลี่ยนแปลงโปรแกรมได้ตามความเหมาะสม เนื่องจากฤดูกาล สภาพภูมิอากาศ เหตุการณ์ทางการเมือง การล่าช้าของสายการบิน เงื่อนไขการให้บริการของรถในแต่ละประเทศ เป็นต้น โดยส่วนนี้ทางบริษัทจะคำนึงถึงประโยชน์ของลูกค้าเป็นสำคัญ หากกรณีที่จำเป็นจะต้องมีค่าใช้จ่ายเพิ่ม ทางบริษัทจะแจ้งให้ทราบล่วงหน้า
- เนื่องจากการเดินทางท่องเที่ยวในครั้งนี้ เป็นการชำระแบบเหมาจ่ายขาดกับบริษัทตัวแทนในต่างประเทศ ทางบริษัทจึงขอสงวนสิทธิ์ไม่สามารถขอรับเงินคืนได้ในบริการบางส่วน หรือ ส่วนใดส่วนหนึ่งที่ท่านไม่ต้องการได้รับบริการ หากระหว่างเดินทาง สถานที่ท่องเที่ยวใดที่ไม่สามารถเข้าชมได้ ไม่ว่าด้วยสาเหตุใดก็ตาม ทางบริษัทขอสงวนสิทธิ์ในการไม่สามารถคืนค่าใช้จ่ายไม่ว่าส่วนใดส่วนหนึ่งให้ท่าน เนื่องจากทางบริษัทได้ทำการจองและถูกเก็บค่าใช้จ่ายแบบเหมาจ่ายไปแล้ว
- กรณีที่ท่านถูกปฏิเสธการเดินทางเข้าเมือง ทางบริษัทขอสงวนสิทธิ์ไม่รับผิดชอบค่าใช้จ่ายที่จะเกิดขึ้นตามมา และ จะไม่สามารถคืนเงินค่าตั๋วที่ท่านชำระเรียบร้อยแล้วไม่ว่าส่วนใดส่วนหนึ่ง
- หากวันเดินทาง เจ้าหน้าที่สายการบิน หรือ ด่านตรวจคนออก และ เข้าเมือง ตรวจพบ หนังสือเดินทาง (พาสปอร์ต) ของท่านชำรุดแม้เพียงเล็กน้อย เช่น เปียกน้ำ ขาดไปหน้าใดหน้าหนึ่ง มีหน้าใดหน้าหนึ่งหายไป มีกระดาศหน้าใดหน้าหนึ่งหลุดออกมา มีรอยแยกระหว่างสันของเล่มหนังสือเดินทาง เป็นต้น ไม่ว่ากรณีใดๆ ทั้งสิ้นทางสายการบิน หรือ เจ้าหน้าที่ด่านตรวจคนออก และ เข้าเมือง มีสิทธิ์ไม่อนุญาตให้ท่านเดินทางต่อไปได้ ดังนั้น กรุณาตรวจสอบ และ ดูแล หนังสือเดินทางของท่านให้อยู่ในสภาพดีอยู่ตลอดเวลา ขณะเดินทาง กรณีชำรุด กรุณาติดต่อกรมการกงสุลกระทรวงการต่างประเทศเพื่อทำหนังสือเดินทางฉบับใหม่ โดยใช้ฉบับเก่าไปอ้างอิง และ ยืนยันด้วย พร้อมกับแจ้งมาที่บริษัทเร็วที่สุด เพื่อยืนยันการเปลี่ยนแปลงข้อมูลหนังสือเดินทาง หากท่านได้ส่งเอกสารมาที่บริษัทเรียบร้อยแล้ว กรณีที่ยังไม่ (ตัวเครื่องบิน) ท่านสามารถเปลี่ยนแปลงได้ไม่มีค่าใช้จ่าย แต่หากออกบัตรโดยสาร (ตัวเครื่องบิน) เรียบร้อยแล้ว ทางบริษัทขอสงวนสิทธิ์ในการเรียกเก็บค่าใช้จ่ายที่เกิดขึ้น

จริงทั้งหมด ซึ่งโดยส่วนใหญ่ตัวเครื่องบินแบบกรู๊ปจะออกก่อนออกเดินทางประมาณ 14-20 วัน ทั้งนี้ขึ้นอยู่กับกระบวนการและขั้นตอนของแต่ละคณะ

- เกี่ยวกับที่นั่งบนเครื่องบิน เนื่องจากบัตรโดยสาร (ตั๋ว) เป็นลักษณะของคณะ (กรู๊ป อัตรพิเศษ) สายการบิน ขอสงวนสิทธิ์ในการเลือกที่นั่งบนเครื่องบิน กรณีลูกค้าเดินทางด้วยกัน กรุณาเช็คอินพร้อมกัน และ สายการบินจะพยายามที่สุดให้ท่านได้นั่งด้วยกัน หรือ ใกล้กันให้มากที่สุด
- ข้อมูลเพิ่มเติมเกี่ยวกับห้องพักในโรงแรมที่พัก เนื่องจากการวางแผนแบบห้องพักของแต่ละโรงแรมแตกต่างกัน จึงอาจทำให้ห้องพักแบบห้องพักเดี่ยว (SINGLE) และห้องคู่ (TWIN/DOUBLE) และ ห้องพักแบบ 3 ท่าน (TRIPLE) จะแตกต่างกัน บางโรงแรม ห้องพักแต่ละแบบอาจจะอยู่คนละชั้นกัน (ไม่ติดกันเสมอไป)
- ขอสงวนสิทธิ์การเก็บค่าน้ำมันและภาษีสนามบินทุกแห่งเพิ่ม หากสายการบินมีการปรับขึ้นก่อนวันเดินทาง
- มัคคุเทศก์ พนักงาน และตัวแทนของผู้จัด ไม่มีสิทธิในการให้คำสัญญาใดๆทั้งสิ้นแทนบริษัทผู้จัด นอกจากมีเอกสารลงนามโดยผู้มีอำนาจของผู้จัดกำกับเท่านั้น
- บริษัทขอสงวนสิทธิ์ในการไม่รับผิดชอบใดๆทั้งสิ้น หากเกิดกรณีความล่าช้าจากสายการบิน , การยกเลิกบิน , การประท้วง , การนัดหยุดงาน , การก่อการจลาจล , ภัยธรรมชาติ , การนำสิ่งของผิดกฎหมาย ซึ่งอยู่นอกเหนือความรับผิดชอบของบริษัท
- บริษัทขอสงวนสิทธิ์ในการไม่รับผิดชอบใดๆทั้งสิ้น หากเกิดสิ่งของสูญหายระหว่างการเดินทาง ไม่ว่าจะกรณีใดๆก็ตาม และ ขอสงวนสิทธิ์ในการเรียกเก็บค่าใช้จ่ายตามจริง กรณีท่านลืมสิ่งของไว้ที่โรงแรมและจำเป็นต้องส่งมายังจุดหมายปลายทางตามที่ท่านต้องการ
- รายการนี้เป็นเพียงข้อเสนอที่ต้องได้รับการยืนยันจากบริษัทอีกครั้งหนึ่ง หลังจากได้สำรองโรงแรมที่พักในต่างประเทศเรียบร้อยแล้ว โดยโรงแรมจัดในระดับใกล้เคียงกัน ซึ่งอาจจะปรับเปลี่ยนตามที่ระบุในโปรแกรม

**\*เมื่อท่านชำระเงินค่าทัวร์ให้กับทางบริษัทแล้วทางบริษัทถือว่าท่านได้ยอมรับเงื่อนไขข้อตกลงทั้งหมดนี้แล้ว\***

**\*\* ขอขอบพระคุณทุกท่าน ที่มอบความไว้วางใจ ให้เราบริการ \*\***